

# KUNDEN-APP



- Online verfügbare Betriebsstatus aller kompatiblen Geräte
- Die in diesem Monat bereits eingesparten Stromkosten
- Ladezustand des Speichers
- Energieinfos für den Haushalt: täglich, wöchentlich, monatlich



Mit der Smartcube Kunden-App haben Sie Ihren Stromverbrauch jederzeit im Griff:

- Sehr übersichtlich und modern
- Jederzeit sichtbar, woher der Strom bezogen wird (PV, Speicher, Netz)
- Intuitive Darstellung des Ladens und Entladens der Batterie im Dashboard



Bereiten Sie sich mit uns auf eine smarte und nachhaltige Energiezukunft vor.

Unser intelligentes Energiemanagement-System hilft Ihnen, Ihren Energieverbrauch effizient zu steuern.

Durch ausgeklügelte Algorithmen analysiert die Künstliche Intelligenz (KI) die Strompreise auf dem Markt und wählt die günstigsten Zeitpunkte für Ihren Stromverbrauch aus. So profitieren Sie von den niedrigsten Tarifen und sparen bares Geld bei Ihrer Stromrechnung.

Entscheiden Sie sich für eine nachhaltige und kosteneffiziente Energienutzung mit unserem **Smartcube**!

## Mehr erfahren



040 3085 7066



Liliencronstr. 65  
21629 Neu Wulmstorf



info@entrateg.de



www.entrateg.de



"Ihr Schlüssel zur intelligenten Energiezukunft!"

# Smartcube Energiemanagementsystem

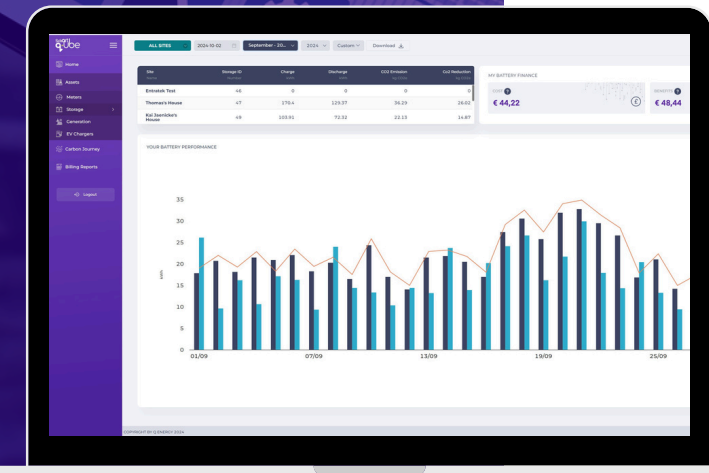
Green power. Smart life.

**Entrateg**

www.entrateg.de



**Visualisierung**  
Die Visualisierung ist mittels einem Browser oder der Smartphone-App aufrufbar.

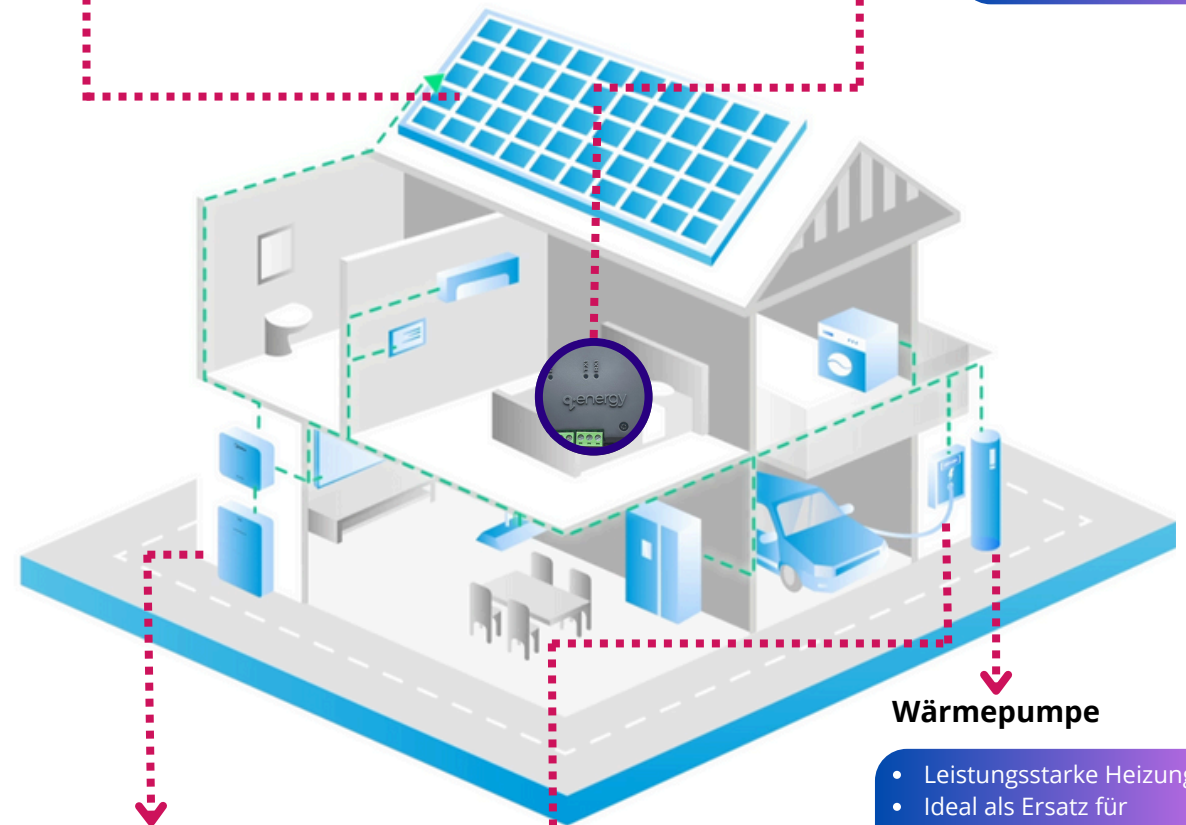


**PV-Anlage**

- Grünen Strom auf dem Dach erzeugen
- Weniger Strom aus Stromnetz beziehen
- Energiekosten effektiv senken

**Smartqube**

- Daten im Cloud speichern
- Echtzeit-Preisrückmeldungen
- Unabhängig vom Strompreis



- Speicher**
- Überschüssigen Strom speichern
  - Bei Badraf Energie am Abend nutzen
  - Eigenverbrauch optimieren

- Wärmepumpe**
- Leistungsstarke Heizung
  - Ideal als Ersatz für herkömmliche Heizung

- Wallbox**
- PV-Überschussladen
  - Fernsteuerung per APP
  - Dynamisches Lastmanagement

**Vorteils des Smartqubes**



- 
**Einfache Installation**  
 Installateure können das System in wenigen Minuten einrichten, gefolgt von einer Fernkonfiguration. Das spart Zeit und Aufwand.
- 
**Alles aus einer App**  
 Haushaltsgeräte, PV-Anlagen, Speichersysteme, Wärmepumpen, Wallboxen usw. können über eine einzige App überwacht werden, sodass der Kunde nicht mehrere Apps verwalten muss.
- 
**Kompatibel mit dynamischen Stromtarifen**  
 Smartqube analysiert den Stromverbrauch in der Cloud und wählt für den Kunden den optimalen Tarif und Stromverbrauchsplan aus, um Kosten zu sparen.
- 
**Fernwartung und Diagnose**  
 Alle in die App integrierten Geräte können aus der Ferne überwacht und Fehler diagnostiziert werden, was den Bedarf an Vor-Ort-Überprüfungen reduziert.
- 
**Weitere Geräte**  
 Die meisten Geräte, welche im Heimnetzwerk angebunden sind, können vom Smartqube gesteuert werden. Melden Sie uns Ihr Wunschgerät.